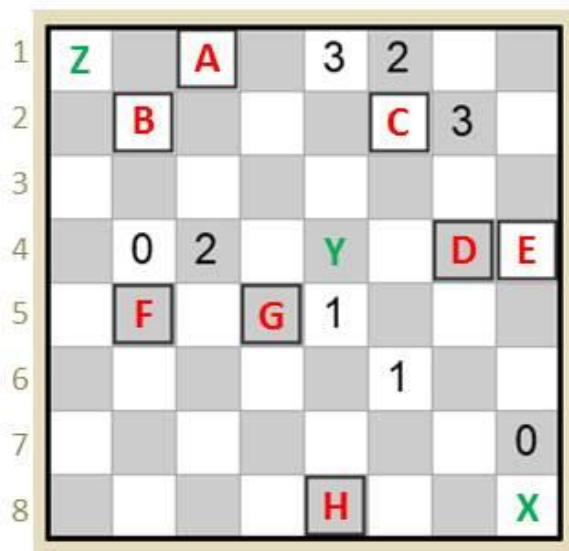


? Klenkes 2014 - Schacherei

Placed by: acheld
 Placed Date: 15/08/2014
 N 50° 48.200 E 006° 11.000
 UTM: 32U E 301537 N 5631737
Difficulty: ★★☆☆☆
Terrain: ★★☆☆☆
Size: ■■■■ (Small)

Auch dies Jahr möchte ich ein kleines Rätsel zum Klenkes beisteuern, um beim Grillen die Wartezeit auf das Rentiersteak etwas abzukürzen. Diesmal geht es um Schach – irgendwie. Allerdings ist rudimentäre Kenntnis über die Bewegungsrichtung der Figuren ausreichend.

Auf dem unten abgebildeten Schachbrett müssen die rechts angegebene Figuren so auf die Felder A - H verteilt werden, dass die Zahlen auf dem Brett korrekt angeben, wie oft dies jeweilige Zahlenfeld bedroht ist, d.h. wie viele Figuren auf dies Feld ziehen können. A – H erhalten dann jeweils den Buchstabenwert des Anfangsbuchstabens der dort platzierten Figur. (Die Farben der Figuren vernachlässigen wir hier mal, auch die Frage, ob die produzierte Stellung in einem Schachspiel wirklich vorkommen könnte. Allerdings kann auch hier nur der Springer über andere Figuren hinwegspringen.)



**Tja, welche Figuren?
 Das ist hier die Frage.
 Aber die gibt's erst
 Auf dem Event...**

**Dort verteilt ihr sie
 dann
 auf die Felder A - H**

Nachdem ihr das erfolgreich bewältigt habt, sollt ihr für X – Z ermitteln, wie oft nunmehr diese Felder durch diese platzierten Figuren bedroht sind.

Die so ermittelten 11 Buchstabenwerte müssen nun wie üblich in die folgende Formel eingesetzt werden, um das Final zu finden:

formelformelformel

Einen Geocheker gibt's auch. Der könnte ja zumindest nach dem Event hilfreich sein:



Viel Erfolg!

Attributes

